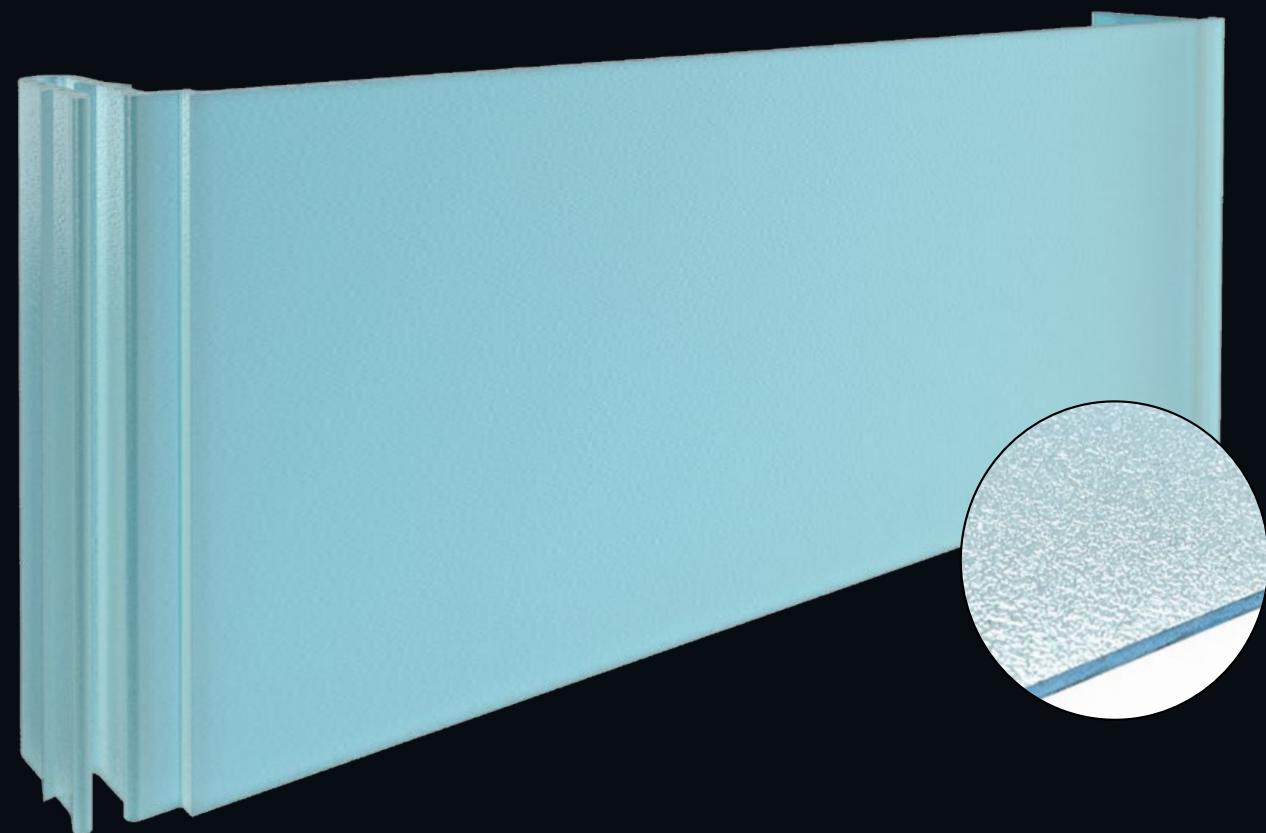


# Il nuovo parametro per facciate in policarbonato

# Adattabilità e libertà progettuale

Orizzontale, diagonale o verticale, trasparente, satinato oppure opaco, colori sgargianti o delicati, il Rodeca Solid Wall Panel offre una nuova prospettiva di libertà di design per il vostro progetto.





# Rodeca SWP in sintesi



## Montaggio agevole

peso: 3,8 kg/m<sup>2</sup> e larghezza: 250 mm  
montaggio con utensili standard  
e sistema easy clip connection



## Disegno e colore come desiderati

può essere montato in più direzioni  
diverse saturazioni di colore a piacere



## Sostenibile

il sistema SWP contiene solo 2 materiali:  
alluminio e policarbonato, entrambi con  
elevati valori di riciclaggio



## Resistente alle intemperie

protezione UV di alta qualità,  
bassa manutenzione, resistente all'umidità



## resistente al fuoco

B-s1, d0 secondo EN 13501  
nessuna goccia infiammata



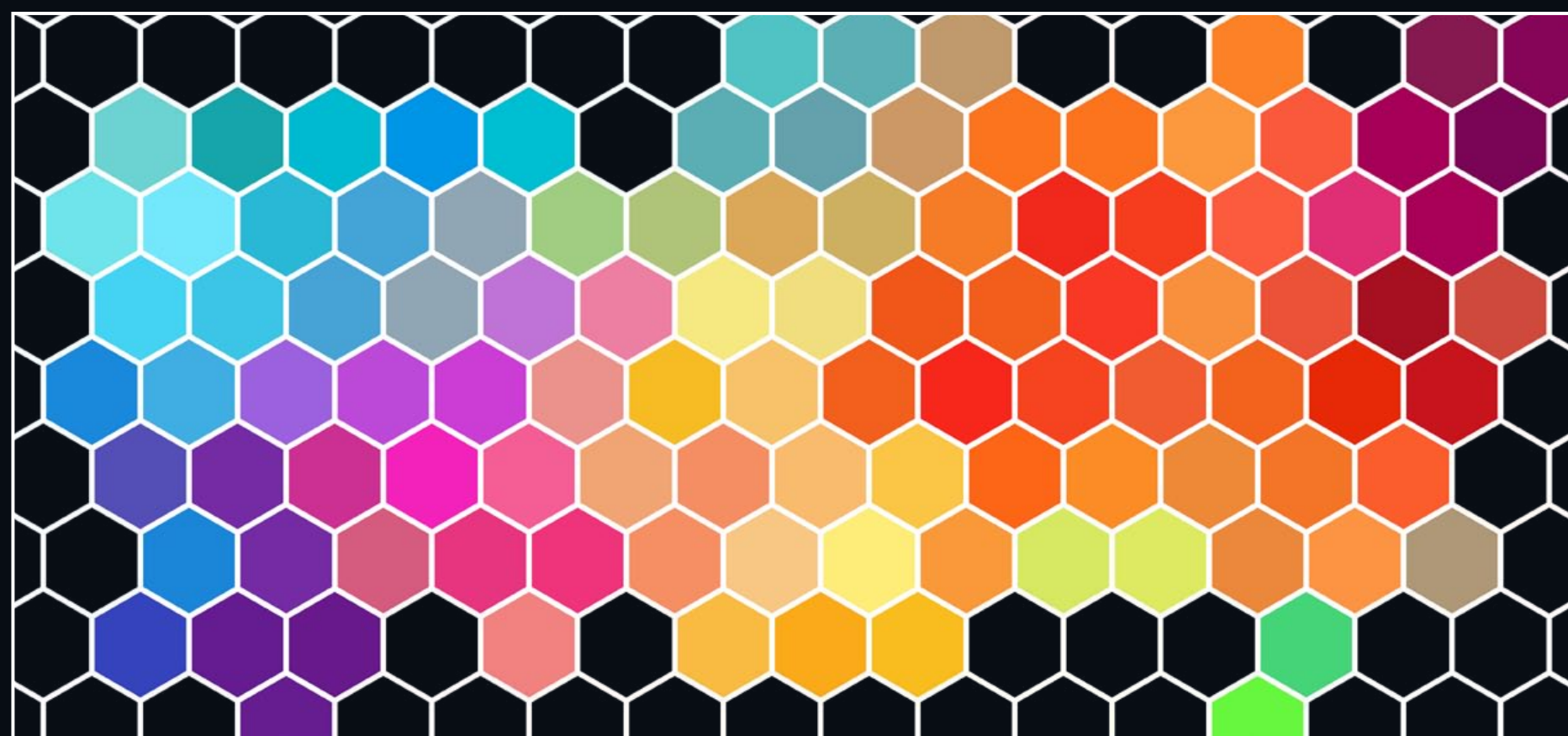
## Trasmette luce traslucido

trasparente, satinato oppure opaco,  
ideale per retroilluminazione

## Colori distinti per progetti unicus

L'approccio innovativo di Rodeca fa sì che i suoi prodotti siano l'avanguardia della fusione tra le proprietà estetiche, strutturali e ambientali che sono richieste dalla nostra società moderna.

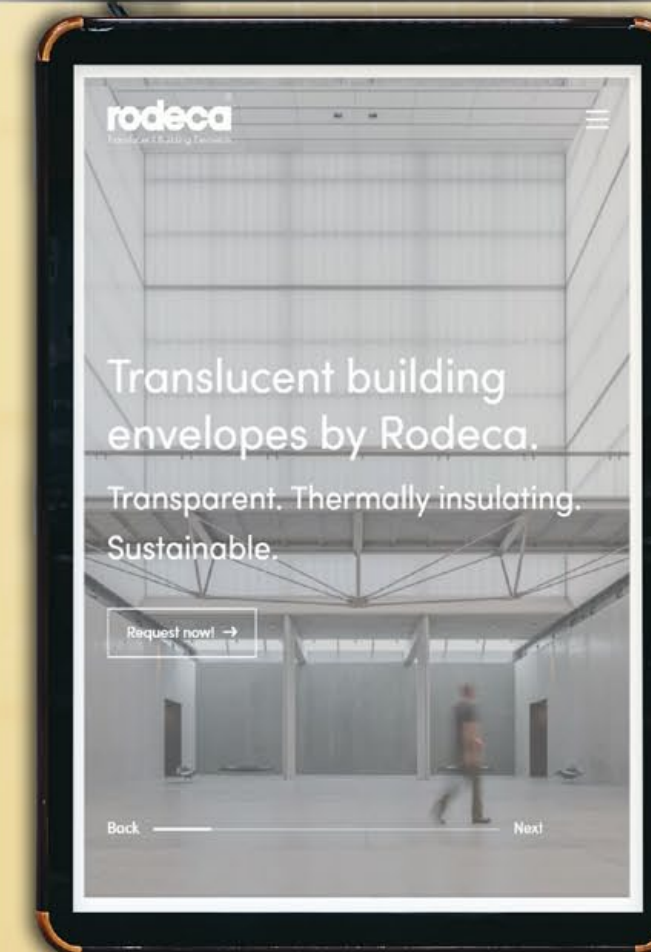
Con il Solid Wall Panel di Rodeca la tua creatività non conosce limiti, fungendo da punto focale per il tuo progetto. Colori trasparenti o opachi, di tendenza o a richiesta. Rodeca offre una gamma illimitata di colori.



# Luce e trasparenze

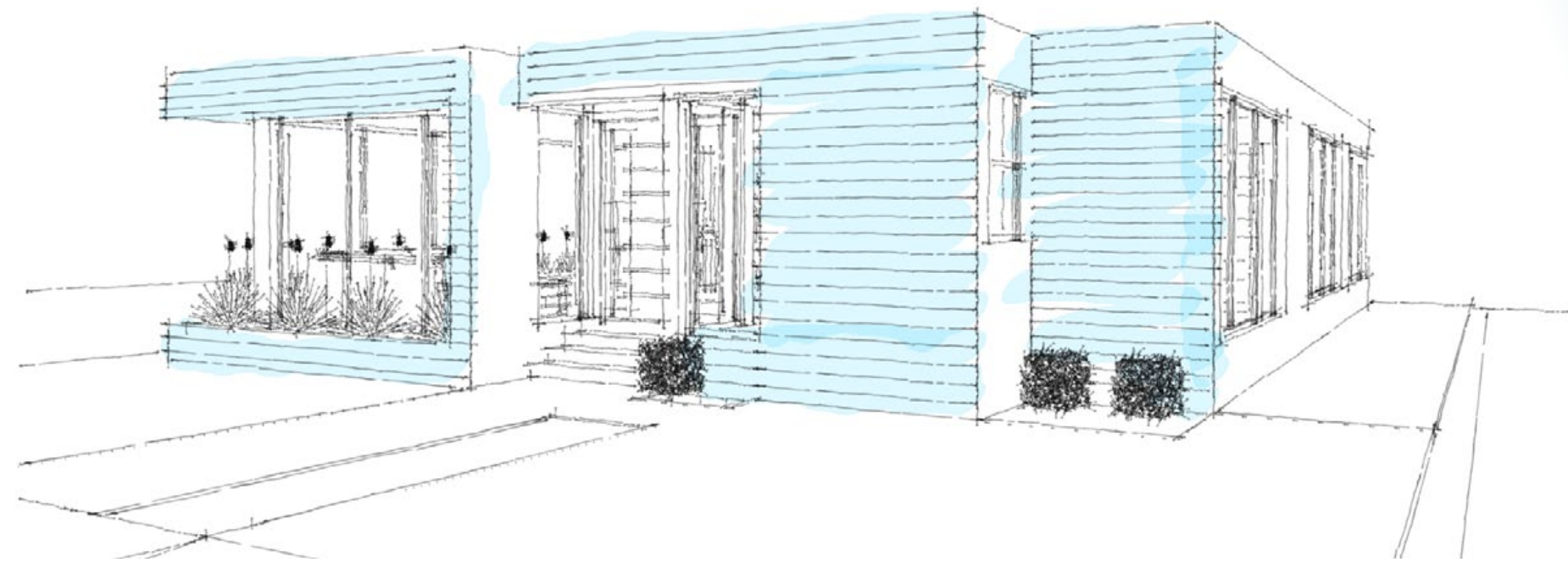
SWP è la scelta ottimale per superfici interne ed esterne retroilluminate. Dalla distribuzione omogenea della luce ai singoli punti luce, è possibile ottenere qualsiasi effetto luminoso desiderato.

SWP - il prodotto per progetti unici!



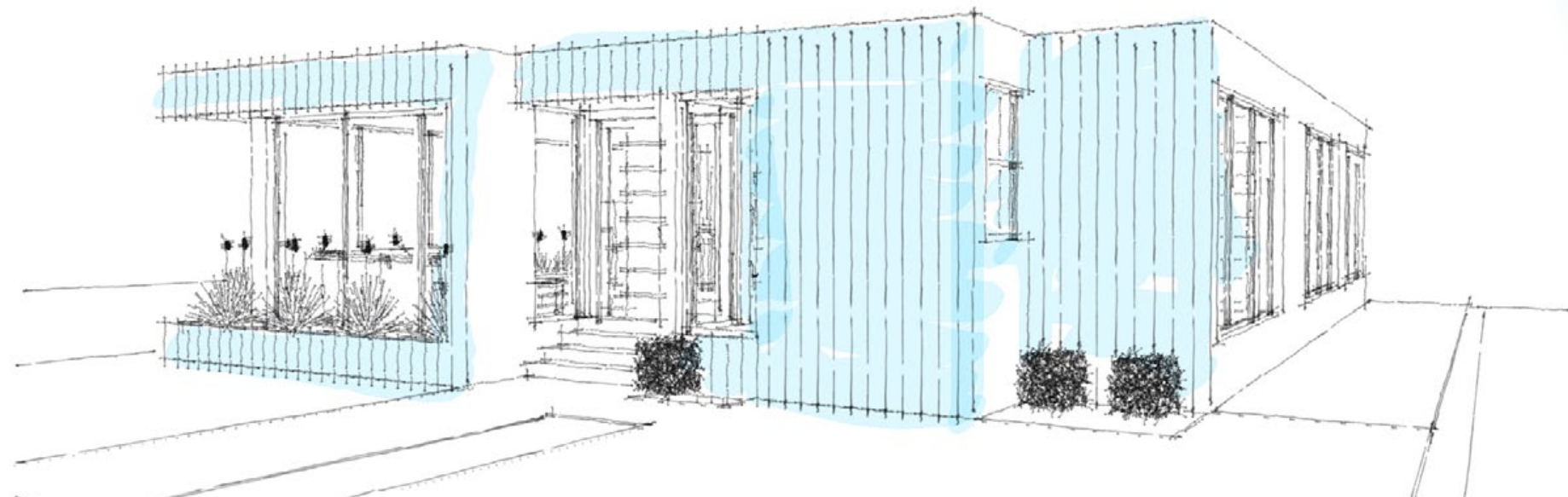
## In dettaglio. Disposizione orizzontale

Installati orizzontalmente, i pannelli SW Rodeca possono aggiungere al tuo edificio l'effetto ottico di allargamento. I pannelli in policarbonato sono molto robusti e possono essere fissati con clip di fissaggio in alluminio a sottostrutture orizzontali/ sistemi di supporto che consentono un montaggio rapido e conveniente.



## In dettaglio. Disposizione verticale

Con una larghezza di soli 250 mm l'innovativo sistema SWP può essere fissato a quasi tutte le sottostrutture comuni per creare uno schermo impermeabile ed estetico. Installato verticalmente, SWP può aggiungere un allungamento visivo al vostro edificio e, per effetti particolarmente dinamici, SWP può essere montato anche diagonalmente.



# Interazione tra luce e colore

Il nostro nuovo sistema è stato appositamente sviluppato per rendere possibile un rivestimento di alta qualità e costi grandi contenuti. Qui il nostro sistema simple click, i pochi accessori e il peso ridotto dei pannelli danno libertà nella creazione di una facciata funzionale, estetica ed economica.

Grazie alla loro protezione UV, i pannelli in policarbonato Rodeca sono resistenti e hanno un lungo ciclo di vita. Il sistema completo può essere facilmente e convenientemente riciclato, contribuendo così alla sostenibilità del progetto.

[www.rodeca.de/en](http://www.rodeca.de/en)

SWP

Nuovi parametric per facciate in policarbonato

## Caratteristiche

Larghezza	250 mm
Spessore	2.7 mm
Peso	ca. 3,8 kg/m <sup>2</sup>
Lunghezza	fino a 6 m
Classificazione antincendio	B-s1,d0 (EN 13501)