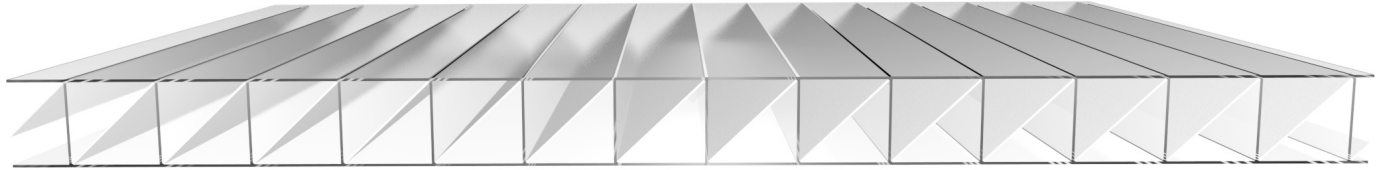


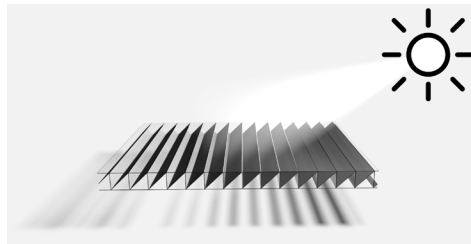
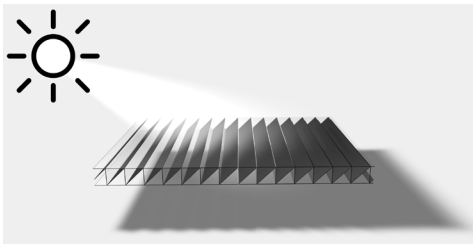
Scheda tecnica



La lastra alveolare PC 16-N è un altro esempio dell'innovativa e potente tecnologia di estrusione di **RODECA**.

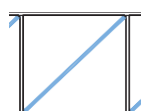
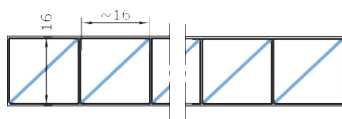
I gusci diagonali conferiscono un effetto d'ombra e di design unico a seconda del colore.

Oltre alle pareti esterne, sia i gusci diagonali che le barre verticali possono essere colorati in modo diverso.

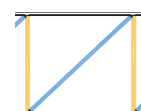
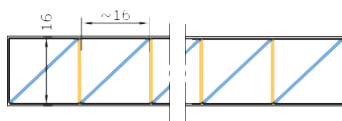


Lastre Alveolari Rodeca

Proprietà	
Larghezza	980 mm - 1260 mm**
Spessore	16 mm
Peso	approx. 2800 g/m ²
Struttura	2 pareti / 1 diagonale
Trasmittanza Termica	2,4 W/m ² K verticale / 2,6 W/m ² K orizzontale
Classe fuoco	B-s1, d0
Tolleranze	EN 16153
Trasmissione Luce	Esempi - Strati esterni e verticali Cristallo / diagonale bianca opaca incidenza della luce 90° ca. 45%*, 45° ca. 29%*, 135° ca. 55%* - Strati esterni e verticali Cristallo/ diagonali titanio incidenza della luce 90° circa 18%*, 45° circa 6%*, 135° circa 33%* - Strati esterni e verticali Cristallo / diagonali Heatbloc L incidenza della luce 90° ca. 15%*, 45° ca. 4%*, 135° ca. 31%*
Protezione UV	strato protettivo UV coestruso su entrambi i lati
Colori	Colore e tricolore (su richiesta**)

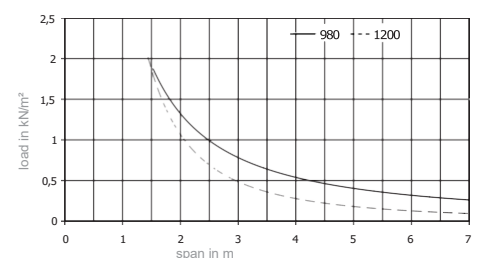


BiColor
Diagonali colorate
pareti verticali e
superfici esterne cristallo



Tricolore
diagonali colorate, pareti
verticali clorate,
superfici esterne cristallo

Grafico di portata



Le distanze tra i fissaggi indicate nella tabella sono valori guida non vincolanti su un supporto a quattro lati.

* misure interne

**Quantità minime obbligatorie

I prodotti RODECA sono marcati CE e sono sottoposti a test secondo diversi criteri. I prodotti sono sottoposti a monitoraggio da parte di un proprio laboratorio interno e sono accompagnati da garanzie di qualità. Si tenga presente che le lastre alveolari sono marcate CE secondo la norma di prodotto EN 16153. Tuttavia, la marcatura CE delle lastre alveolari non sostituisce i requisiti delle prove di utilizzo in relazione ai regolamenti edilizi associati. Questi devono essere obbligatoriamente presi in considerazione dal progettista/installatore e, se necessario, il cliente deve fornire una prova che ne attesti l'utilizzabilità. I dati sono soggetti a modifiche..